

Rama pomostu RP2, schody pomostu SP1 - przekrój A-A

1:25

8

25

#14-15

L=100

←

DŁUGOŚĆ (cm)

←

ROZSTAW (cm)

←

ŚREDNICA (mm)

←

STAL (#=A-IIIN; Ø=A-I)

←

ILOŚĆ

←

NUMER PRĘTA

STAL PROFILOWA:
1.4301 (OH18N9, AISI 304) – belki główne
1.4301 (OH18N9) – balustrady

BETON: C20/25 (B25),W6,F100

STAL ZBROJENIOWA: A-0, A-IIIN

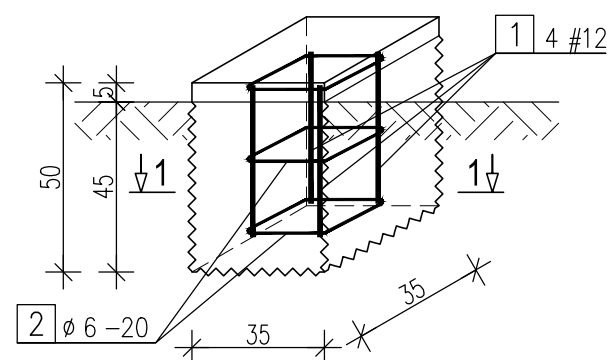
- UWAGI:
- Rysunek rozpatrywać łącznie z częścią opisową opracowania.
 - Wymiary liniowe podano w [mm].
 - Długości prętów podano w osiach.
 - Izolacja przeciwwilgociowa części podziemnych elementów konstrukcyjnych wg opisu technicznego.
 - Wszystkie podziemne elementy betonowe zabezpieczyć strukturalnie przez dodanie odpowiednich środków chemicznych do mieszanki betonowej.
 - Rzędne wysokościowe podano w [m].
 - Wykonawca zobowiązany jest do opracowania projektu warsztatowego dla konstrukcji stalowej.
 - Wymiary podano w [mm].
 - Spoiny nieoznaczone na rysunkach wykonać jako czołowe z pełnym przetopem.
 - Profile ze stali kwasoodpornej dobrano z katalogów dostawcy - ITALINOX.
 - Lokalizacja elementu wg K-04_01.

ZESTAWIENIE STALI ZBROJENIOWEJ						
Koszyk zbrojeniowy cokołu					szt.	6
Temat:		Reaktor			A-0	A-IIIN
Nr	A-0	A-IIIN	Długość	Ilość	6	12
	Ø	#	[m]	[szt.]		
1		12	0,40	4	0,222	0,888
2	6		0,95	3	2,85	1,60
Długość [m]					2,85	1,60
Ciężar razem [kg]					0,63	1,42
Ciężar razem [kg]					2,05	
Ciężar razem [kg] - szt.					6	12,30

RAMA POMOSTU RP2. SCHODY SP1. PRZEKRÓJ A-A, COKÓŁ FUNDAMENTOWY 1:25/1:20

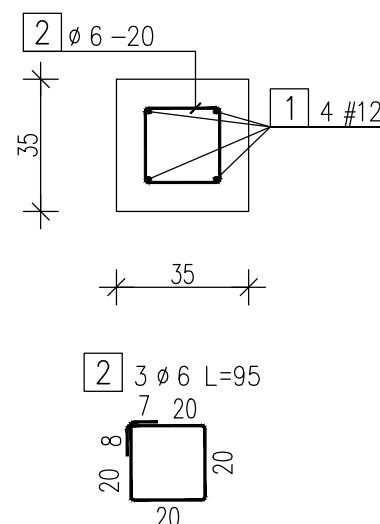
Cokół fundamentowy żelbetowy - szt.6

1:20



1-1

1:20



<div><div>MEKOR</div><div>Przedsiębiorstwo Inżynierii Sanitarnej "MEKOR" 62-200 Gniezno, ul. Chudoby 16</div></div>				Inwestor: Gmina Osieczna 64-113 Osieczna, ul. Powstańców Wlkp. 6	
Funkcja	Imię i Nazwisko	Nr uprawnień	Data	Podpis	Faza:
Projektował	mgr inż. Tomasz Skórcz	KI-II-7342-90/98	01.2016		P.B-W
Kreślił	mgr inż. Łukasz Kamiński		01.2016		Branża:
Sprawdził	mgr inż. Damian Wiluś	KUP/0036/PWOK/06	01.2016		Konstrukcja
Obiekt:		Nazwa rysunku:			Nr arch.:
Przebudowa i rozbudowa i oczyszczalni ścieków w Osiecznej. Działki nr 195/9; 195/10; 195/11; 195/1; 89; obręb Wojnowice		Reaktor biologiczny. Rama pomostu RP2. Schody SP1. Przekrój A-A, cokół fundamentowy			153/PR/15
		PRAWA AUTORSKIE ZASTRZEŻONE - Ustawa z dnia 04.02.1994r. (Dz.U. 1994 Nr 24 poz 83) Powielanie we wszelkiej postaci bez pisemnej zgody Autora zabronione.			Skala:
					1:25/1:20
					Nr rys.: Nr str.:
					K-04_23 97